

VNĚJŠÍ PARAPETY JAKO SOUČÁST S OKNEM
POPLASTOVANÝ PLECH BILÝ
VEŠKERÉ NOVÉ VNITŘNÍ PARAPETY PLASTOVÉ BILÉ
VENKOVNÍ BETONOVÉ PLOCHY, TERASY, ZIDKY,
SCHODISY, VČETNĚ ZÁBRADLÍ BUDOU OPRAVENY A
NATŘENY
KOLEM OBJEKTŮ BUDOU KROMĚ PŘÍSTUPOVÝCH PLOCH
PÁSY 300mm VYSPRÁVĚNÉ OKLIZKY A OHRANČENÉ
BETONOVÝMI OBRUBNÍKY
V TĚSNĚ BLÍZKOSTI NĚKTERÝCH FASÁD SE NACHÁZÍ VZROSTLÁ ZELEŇ,
KTERÁ SE PŘÍMO O FASÁDY SVÝMI VĚTVAMI OPÍRÁ. JE NUTNO VĚTVY
TĚCHTO STROMŮ ZKRAŠTIT ODBORNOU PŘÍMOU A V DOBĚ VEŠETÁNÍHO KLIDU.
UVEDENÉ ROZMĚRY OBJEKTŮ A VÝŠKOVÉ KÓTY JSOU PŘEVZATY Z PŮVODNÍ
PROJEKTOVÉ DOKUMENTACE - PASPORTU. KONKRÉTNÍ ROZMĚRY VŠECH PRVKŮ
JE NUTNO OVĚŘIT PŘEMĚŘENÍM NA MÍSTĚ

POZNÁMKA: PŘED ZAPOČÍTÁNÍM PRACÍ JE NUTNO ZAMĚŘIT ROVINNOST FASÁDY
A PŘÍPADNÉ ODCHYLENÍ OD POVOLENÝCH TOLERANCÍ V ČSN VYSPRÁVIT
NOVOU JÁDROVOU OMÍTKOU.
ZPŮSOB ZATEPLENÍ JE PLNĚ POPISÁN V TECHNICKÉ ZPRÁVĚ VČETNĚ ZPŮSOBU
ZATEPLENÍ OSTĚNÍ OKEN. BUDE POUŽIT POUZE CERTIFIKOVANÝ SYSTÉM A JEHO
TECHNOLÓGICKÝ PŘEDPIS BUDE PLNĚ DODRŽEN POUŽITÝ SYSTÉM VČETNĚ APU LÍŠT,
HMOŽDINEK, SÍTKY, LEPIDLA A OSTATNÍCH DOPLNKŮ
REINSTRALACE SVĚTLÝCH SVODŮ HROMOSVODŮ NA KAŽDÉM PAVILONU -
HROMOSVOD BUDE VÝZD LOŽEN DO OHRANČENÍ POD KZS S REVIZNÍMI DÍRKY,
NA NĚKTERÝCH PAVILONECH DOPLNĚN, ABY VÝHODĚ PLATNÝ ČSN

NOVÉ VNITŘNÍ PARAPETY OKEN BUDE PŘEVEDENOVYSPRÁVENÍ VNITŘNÍHO OSTĚNÍ
PO MONTÁŽI NOVÝCH OKEN VČETNĚ VÝMALBY STĚN S OKNEM

VZHLEDKEM K VÝSKYTU RORÝSE OBECNĚHO V TĚTO LOKALITĚ BUDOU BUDOU NA OBJEKTECH PŘEVEDENY ÚPRAVY
PROVEDENY ÚPRAVY V MÍSTĚ ODVĚTRÁNÍ JEDNOPLAŠTIVÉ STŘECHY
VLOŽENÍ ZKROENĚ A ZBROUŠENÉ PVC TRUBKY V DELCE 160MM (ZATEPLENÍ)BEZ ZAVÍČKOVÁNÍ.
TATO ÚPRAVA BUDE PŘEVEDENA POUZE NA FASÁDĚ S VÝSKYTEM HNĚZENÍ

NA ROZÍCH VÝŠKOVÝCH OBJEKTŮ BUDE POUŽITA
ZEŠÍLENÁ SKLOTEXITILNÍ SÍŤOVINA SE ZVÝŠENOU ODOLNOSTÍ
V OBLASTI VÝŠŠÍHO MECHANICKÉHO ZATÍŽENÍ NAPŘ. BAUMIT ARMATX
BUDE SE JEDNAT O PRUHY ŠÍŘE 6 M PO CELÉ VÝŠCE BUDOVY.
DŮVODEM TOHOTO OPATŘENÍ JE ROZKLÁVÁNÍ FASÁDY PTÁKY.

VZHLEDKEM K VÝSKYTU RORÝSE OBECNĚHO V TĚTO LOKALITĚ BUDOU BUDOU NA OBJEKTECH PŘEVEDENY ÚPRAVY
V MÍSTĚ ODVĚTRÁNÍ JEDNOPLAŠTIVÝCH STŘECH VLOŽENÍ ZKROENĚ A ZBROUŠENÉ PVC TRUBKY V DELCE 160MM (ZATEPLENÍ)BEZ ZAVÍČKOVÁNÍ.
TATO ÚPRAVA BUDE PŘEVEDENA POUZE NA FASÁDĚ S VÝSKYTEM A PODMÍNKAMI PRO HNĚZENÍ

NAVŘZENÉ KONTAKTNÍ ZATEPLOVACÍ SYSTÉMY: CERTIFIKOVANÝ UCELENÝ - SKLADBA DLE VÝROBCE NAPŘ.BAUMIT PRO :

- TMEL - LEPIDLO - NAPŘ.BAUMIT ProContact
- DESKY Z PĚNOVÉHO STABIL. POLYSTYRÉNU TL. 160 MM - PLUS 70F(ŠEDÝ), SOUCÍTEL TEP.VODIVOSTI MAX 0,031 W/mK
- VÝZTUŽNÁ TKANINA
- TMEL
- PROBARVOVANÁ SILIKÁTOVÁ OMÍTKA TL.1,5 MM DLE BAREVNÉHO ŘEŠENÍ- např.Baumit silikatTop

- TMEL - LEPIDLO - NAPŘ.BAUMIT ProContact
- DESKY Z PĚNOVÉHO STABIL. POLYSTYRÉNU TL. 100 MM - PLUS 70F(ŠEDÝ), SOUCÍTEL TEP.VODIVOSTI MAX 0,031 W/mK
- VÝZTUŽNÁ TKANINA
- TMEL
- PROBARVOVANÁ SILIKÁTOVÁ OMÍTKA TL.1,5 MM DLE BAREVNÉHO ŘEŠENÍ- např.Baumit silikatTop

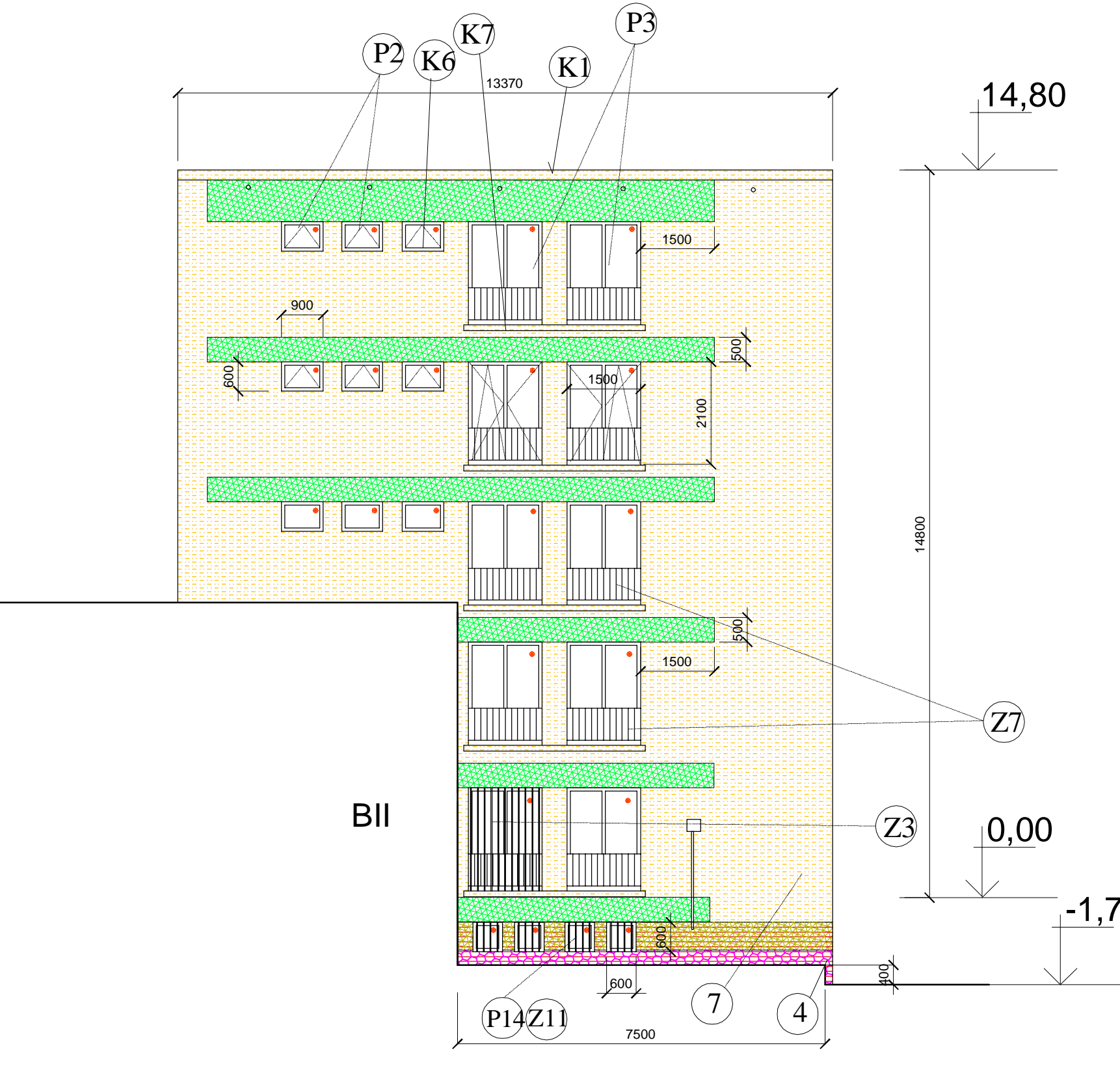
- TMEL - LEPIDLO NAPŘ.BAUMIT ProContact
- DESKY S PODELNÍMI MINERÁLNÍMI VLÁKNY TL.160 MM, SOUCÍTEL TEP.VODIVOSTI 0,038-0,042
- VÝZTUŽNÁ TKANINA
- TMEL
- PROBARVOVANÁ SILIKÁTOVÁ OMÍTKA DLE BAREVNÉHO ŘEŠENÍ NAPŘ. Baumit silikatTop

- TMEL - LEPIDLO NAPŘ.BAUMIT ProContact
- DESKY S PODELNÍMI MINERÁLNÍMI VLÁKNY TL.100 MM, SOUCÍTEL TEP.VODIVOSTI 0,038-0,042
- VÝZTUŽNÁ TKANINA
- TMEL
- PROBARVOVANÁ SILIKÁTOVÁ OMÍTKA DLE BAREVNÉHO ŘEŠENÍ NAPŘ. Baumit silikatTop

- TMEL-NAPŘ.BAUMIT StarContact
- DESKY Z PĚNOVÉHO EXTRUDOVANÉHO POLYSTYRÉNU 160 MM
- VÝZTUŽNÁ TKANINA
- TMEL
- PROBARVOVANÁ SILIKÁTOVÁ OMÍTKA DLE BAREVNÉHO ŘEŠENÍ např. Baumit silikatTop

- TMEL-NAPŘ.BAUMIT StarContact
- DESKY Z PĚNOVÉHO EXTRUDOVANÉHO POLYSTYRÉNU 100 MM
- VÝZTUŽNÁ TKANINA
- TMEL
- PROBARVOVANÁ SILIKÁTOVÁ OMÍTKA DLE BAREVNÉHO ŘEŠENÍ např. Baumit silikatTop

-CHILNÝ OBLKADOVÝ PÁSEK



POHLED SEVERNÍ

NOVÁ SKLADBA (NOVÉ ODVODNĚNÍ PŘES OKAP)

- PLECHOVÁ KRYTINA, DVOJITĚ DRAŽKOVANÍ
- HYDROIZOLACE
- XPS TL.100mm PLOŠNĚ LEPENÝ
- PAROTĚSNÁ ZÁBRANA Z NATAVITELNÝCH BITUMENOVÝCH PÁŠŮ
- NABETONOVÁNÍ SPÁDU Z BETONOVÉ MAZANINY
- ODMÁŠTĚNÍ STÁVAJÍCÍ BETONOVÉ MAZANINY
- STÁVAJÍCÍ KONSTRUKCE V PODOBĚ BETONOVÉ MAZANINY

